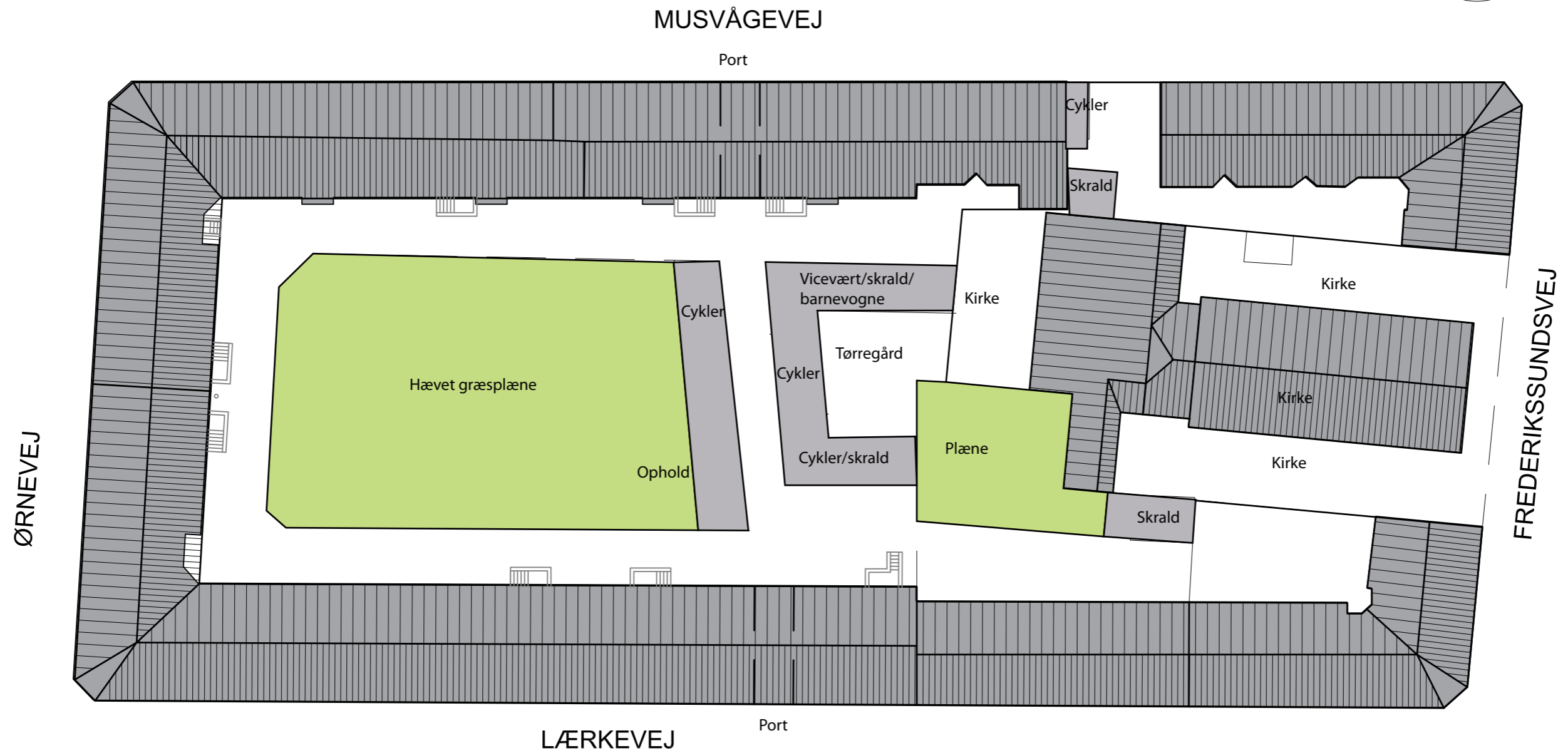
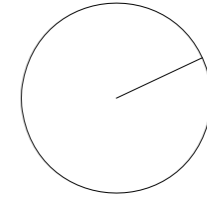


# Eksisterende forhold



BK 232  
PLAN EKSISTERENDE FORHOLD

# Eksisterende forhold



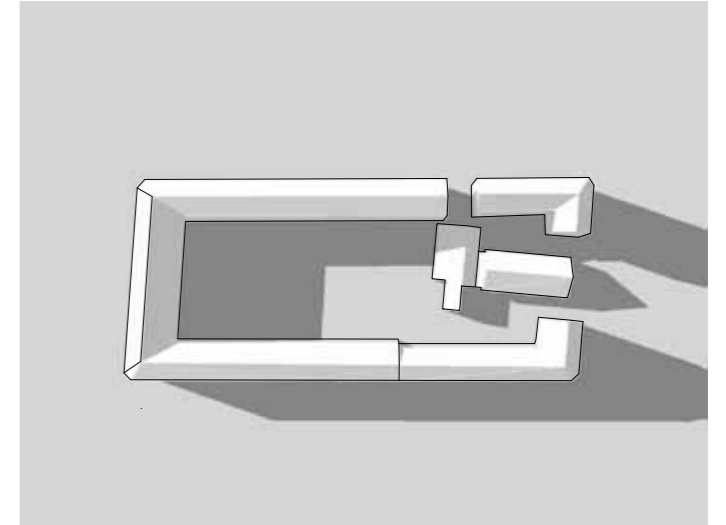
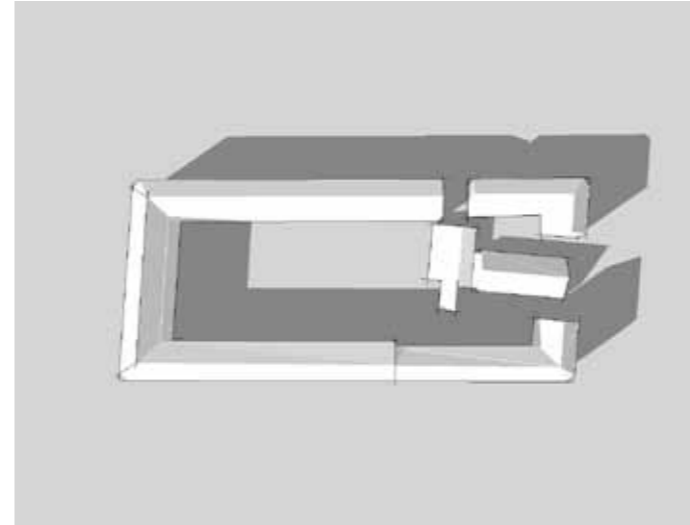
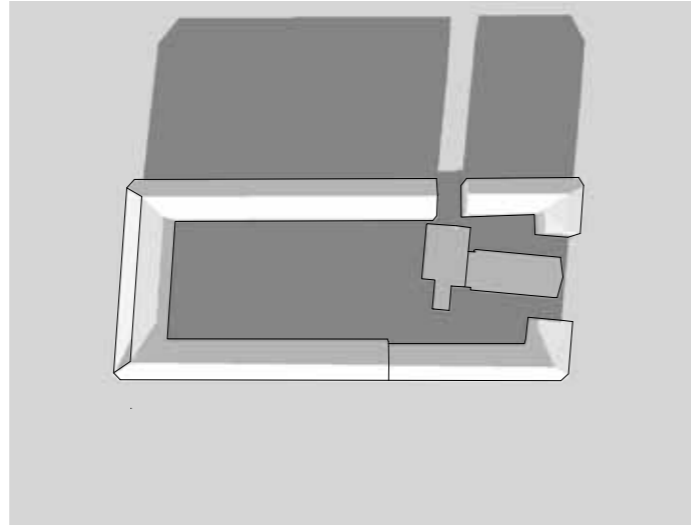
# Soldiagram

kl. 9.00

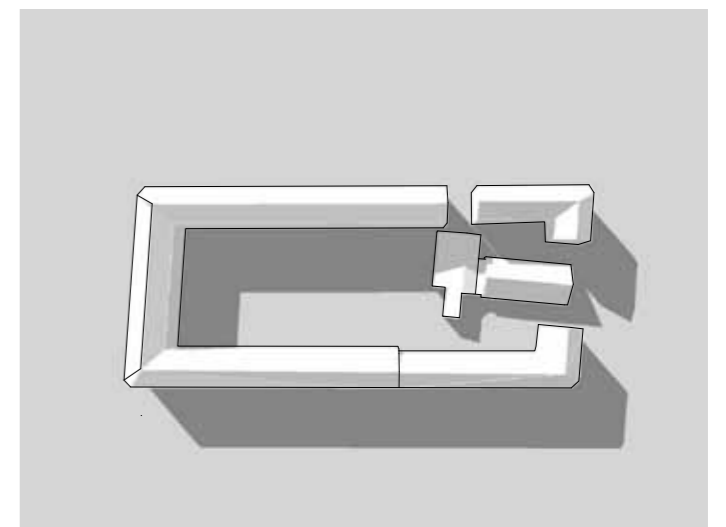
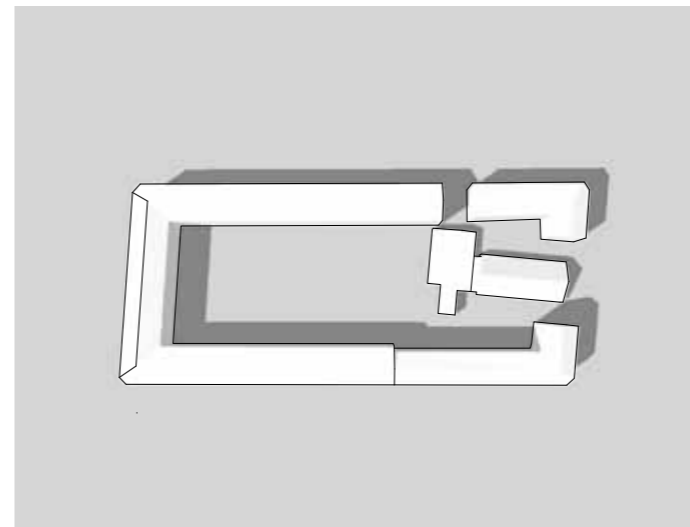
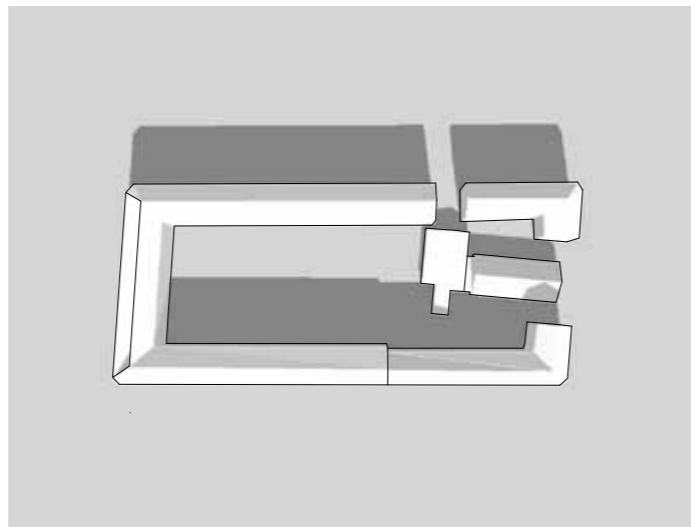
kl. 12.00

kl. 15.00

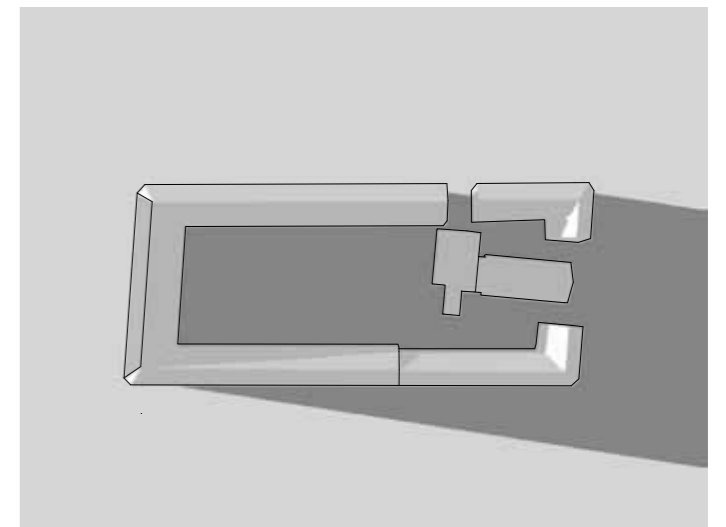
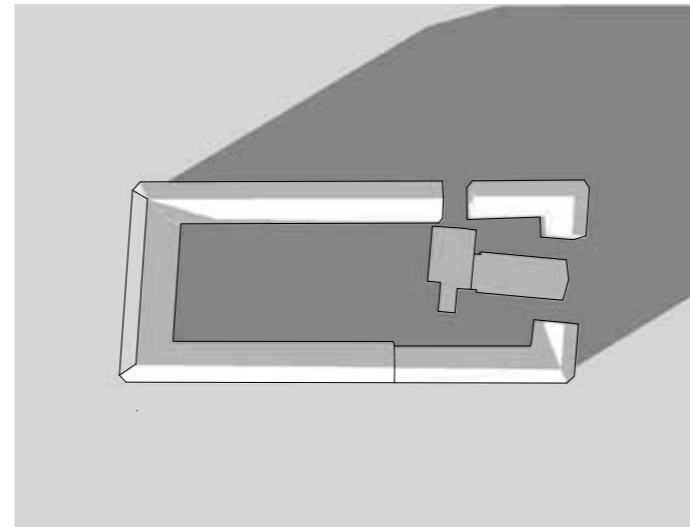
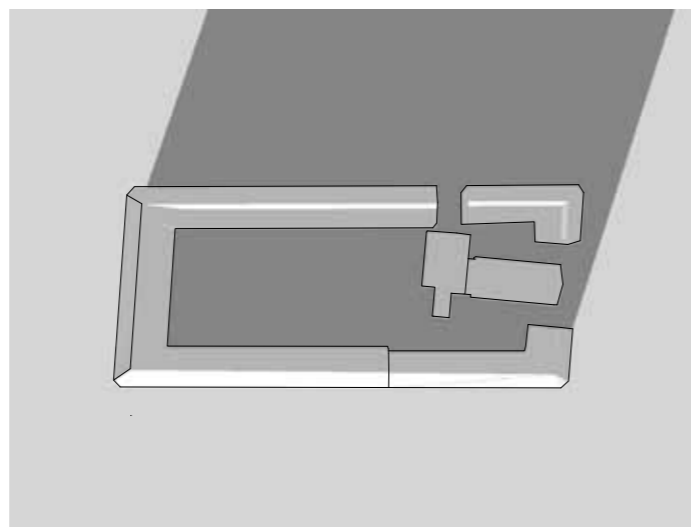
21. marts



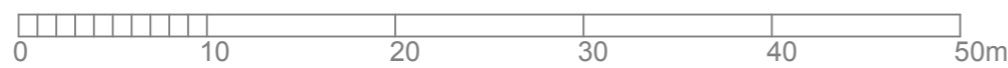
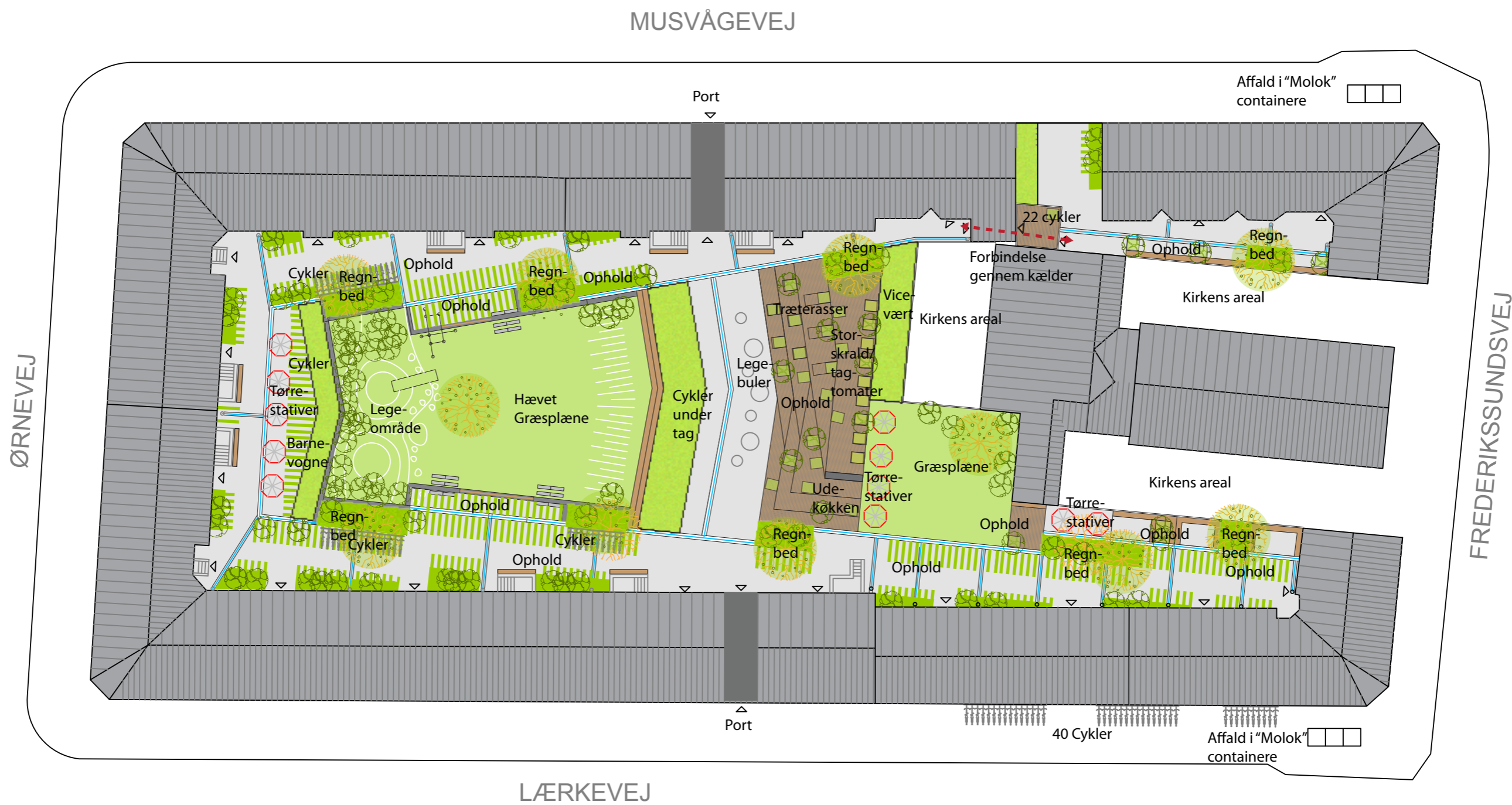
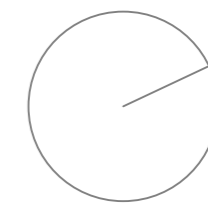
21. juni



21. december



# Forslag, plan



# Forslag, snit



Ophold/  
bed

Vandrende

Tøjtørring

Cykler/  
barnevogne

Legeareal på buler

Hævet græsplæne

Solskråning

Cykler under  
overdækning

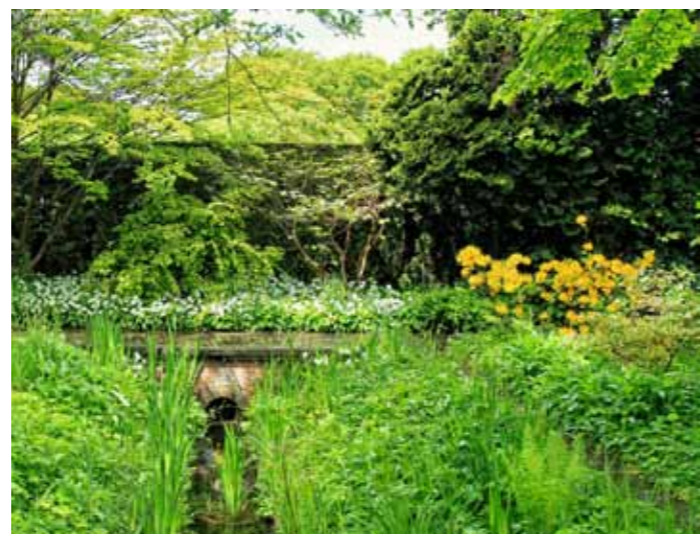
Gasngsti mellem  
portene

Storskald under  
træterasser

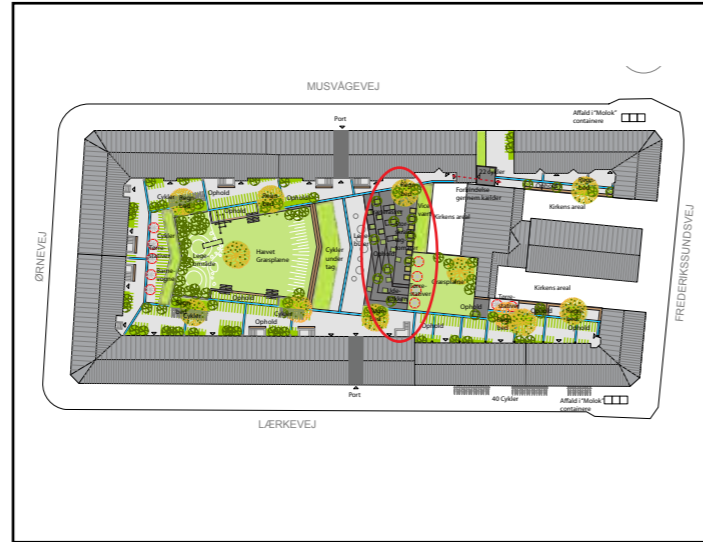
Vicevært/  
tøjtørring

Plæne

# Referencer, generelt



# Referencer, trædæk



# Afvanding



## Refusion af tilslutningsbidrag:

Max.300 kr. pr. frakoblet kvadratmeter

I forslag frakobles ca. 2200 m<sup>2</sup>= 680.000 kr

Men kun hvis man frakobler fuldstændigt

[KUNDESERVICE \(HTTP://WWW.HOFOR.DK/KUNDESERVICE/\)](http://www.hofor.dk/kundeservice/) [OM OS \(HTTP://WWW.HOFOR.DK/OM-OS/\)](http://www.hofor.dk/om-os/) [JOB \(HTTP://WWW.HOFOR.DK/JOB/\)](http://www.hofor.dk/job/)

[PRESSE \(HTTP://WWW.HOFOR.DK/PRESSE/\)](http://www.hofor.dk/presse/) [SKOLE \(HTTP://WWW.HOFOR.DK/SKOLE/\)](http://www.hofor.dk/skole/)

[INSTALLATØR/LEVERANDØR \(HTTP://WWW.HOFOR.DK/INSTALLATOERER-OG-LEVERANDOERER/\)](http://www.hofor.dk/installatoerer-og-leverandoerer/)



<http://www.hofor.dk>

[✉ \(mailto:kundeservice@hofor.dk\)](mailto:kundeservice@hofor.dk) [📡 \(http://www.hofor.dk/feed/rss/\)](http://www.hofor.dk/feed/rss/) [? \(http://www.hofor.dk/kundeservice/forstaa-regning/hvis-du-har-spogsmal/\)](http://www.hofor.dk/kundeservice/forstaa-regning/hvis-du-har-spogsmal/) [🗺️ \(http://www.hofor.dk/sitemap/\)](http://www.hofor.dk/sitemap/)

[VAND \(HTTP://WWW.HOFOR.DK/VAND/\)](http://www.hofor.dk/vand/) [SPILDEVAND \(HTTP://WWW.HOFOR.DK/SPILDEVAND/\)](http://www.hofor.dk/spildevand/)

[FJERNVARME \(HTTP://WWW.HOFOR.DK/FJERNVARME/\)](http://www.hofor.dk/fjernvarme/) [BYGAS \(HTTP://WWW.HOFOR.DK/BYGAS/\)](http://www.hofor.dk/bygas/)

[FJERNKØLING \(HTTP://WWW.HOFOR.DK/FJERNKØLING/\)](http://www.hofor.dk/fjernkøling/) [VIND \(HTTP://WWW.HOFOR.DK/VIND/\)](http://www.hofor.dk/vind/)

[AMAGERVÆRKET \(HTTP://WWW.HOFOR.DK/AMAGERVÆRKET/\)](http://www.hofor.dk/amagerværket/)

Hjem (<http://www.hofor.dk>) > [Spildevand \(http://www.hofor.dk/spildevand/\)](http://www.hofor.dk/spildevand/) > Delvis refusion af tilslutningsbidrag

### SPILDEVAND (HTTP://WWW.HOFOR.DK/SPILDEVAND/)

Priser på spildevand 2015  
(<http://www.hofor.dk/spildevand/priser-paa-spildevand-2015/>)

Trappemodeller giver rabat på vandafledningsbidraget  
(<http://www.hofor.dk/spildevand/trappemodeller-giver-rabat-pa-vandafledningsbidraget-til-erhvervs-kunder-med-hojt-vandforbrug/>)

Kloaknettet  
(<http://www.hofor.dk/spildevand/kloaknettet-i-kobenhavn/>)

Leveringsbestemmelser  
(<http://www.hofor.dk/spildevand/leveringsbestemmelser-til-spildevand/>)

VVS/Afledning af vand  
(<http://www.hofor.dk/spildevand/vvs/afledning-af-vand/>)

Har du kloakproblemer?  
(<http://www.hofor.dk/spildevand/kloak-og-stikledninger/>)

Skal du have ny stikledning?  
(<http://www.hofor.dk/spildevand/skal-du-have-ny-stikledning/>)

Delvis refusion af tilslutningsbidrag  
(<http://www.hofor.dk/spildevand/refusion-af-tilslutningsbidrag/>)

Evaluering af faskiner i København  
(<http://www.hofor.dk/spildevand/evaluering-af-faskiner-i-kobenhavn/>)

Faskiner er ikke skybrudsikring  
(<http://www.hofor.dk/spildevand/faskiner-er-ikke-skybrudsikring/>)

Forsøg med rottespærre  
(<http://www.hofor.dk/spildevand/forsog-med-rottespaerre/>)

Vand på vejarealer  
(<http://www.hofor.dk/spildevand/vand-pa-vejarealer/>)

Nyheder  
(<http://www.hofor.dk/spildevand/nyheder/>)

### Delvis refusion af tilslutningsbidrag

Hvis du ønsker at etablere en faskine eller på anden vis vil håndtere dit eget regnvand på din egen matrikel, og i den forbindelse ønsker at søge om delvis refusion af tilslutningsbidrag, skal du kontakte HOFOR. En forudsætning for tilbagebetaling er, at der er indhentet nedsivningstilladelse fra din kommune. Kontakt derfor din kommune, og hør om mulighederne.

#### Procedure for tilbagebetaling af tilslutningsbidrag

For ejendomme, der alene udtræder for tag- og overfladevand helt eller delvis, er tilbagebetalingen betinget af, at den aftalte afledning på egen grund er gennemført inden for en frist fastsat af HOFOR.

Tilbagebetalingsbeløbet størrelse fastsættes på baggrund af en individuel vurdering med udgangspunkt i følgende procedure:

1. Efter en dialog mellem HOFOR og ejendommens ejer, indsender ejeren en ansøgning om tilbagebetaling.
2. HOFOR vurderer ansøgningen, og kan herefter udmelde et forhåndstilsagn på tilbagebetaling under flg. forudsætninger:
3. Der kan tilbagebetales op til 300 kr. per frakoblet kvadratmeter tag og overfladeareal for boliger, samt tilslutningsbidrag pr. påbegyndt 800 kvadratmeter grundareal for erhvervsjendomme, dog højst 40% af standardtilslutningsbidraget på det tidspunkt, hvor den delvise udtræden finder sted.
4. Afkoblingen bør som hovedregel udgøre mindst 50% af det tilkoblede areal.
5. Hvis ejendommen har omfangsdræn som leder til kloak, tilbagebetales kun 20 % af tilslutningsbidraget.
6. Endelig udtræden skal registreres i BBR.

#### Ansøg om refusion af tilslutningsbidrag

For at ansøge om refusion af tilslutningsbidrag, skal nedenstående pdf udfyldes

**Ansøgningskema:** ([http://www.hofor.dk/wp-content/uploads/2014/01/ansoegningskema\\_refusion\\_af\\_tilslutningsbidrag-.pdf](http://www.hofor.dk/wp-content/uploads/2014/01/ansoegningskema_refusion_af_tilslutningsbidrag-.pdf))  
Refusion af tilslutningsbidrag ([http://www.hofor.dk/wp-content/uploads/2014/01/ansoegningskema\\_refusion\\_af\\_tilslutningsbidrag-.pdf](http://www.hofor.dk/wp-content/uploads/2014/01/ansoegningskema_refusion_af_tilslutningsbidrag-.pdf))

Ansøgningen sendes til:  
Jan Nielsen: [jnie@hofor.dk](mailto:jnie@hofor.dk) (<mailto:jnie@hofor.dk>)

Eller:

HOFOR A/S  
Kampagner & Byggesupport  
Ørestads Boulevard 35  
2300 Københavns S.  
Att.: Jan Nielsen

| [Print denne side | \(http://www.hofor.dk/spildevand/refusion-af-tilslutningsbidrag/?print=1\)](http://www.hofor.dk/spildevand/refusion-af-tilslutningsbidrag/?print=1)



# Renovation



## Affaldsmængder:

9 stk. 600 l dagrenovation til tømning 3 gange om ugen

9 stk. 600 l dagrenovation til tømning 2 gange om ugen – hvilket samlet svarer til 15 stk. 600 l dagrenovation til tømning 3 gange om ugen

Papir - hver 2. uge: 5 stk. 600 l og 3 stk. 240 l. De 3 små beholdere kunne evt. byttes om til 1 stk. 600 l

Pap - hver 2. uge: 5 stk. 600 l. Hvilket nok er lidt i underkanten (hvis der havde været tale om nybyggeri, ville vi opsætte 8 – 10 stk. 600 l papbeholdere)

Småt elektronik – hver 4. uge: 5 stk. 140 l

Metal – hver 4. uge: 5 stk. 240 l. Kan evt. ombyttes til færre og større beholdere

Hård plast – hver 4. uge: 4 stk. 240 l og 1 stk. 400 l. Kan evt. ombyttes til færre og større beholdere

Batterier: 4 stk. batteriboks med søjle

Ekstra beholdere til storskrald: 3 stk. 600 l

Farligt affald: 1 stk. miljøskab

Storskrald.

Elektronikaffald.

**I alt svarende til 4-6 molok containere**

