

BESLUTNING OM ETABLERING AF FÆLLES GÅRDANLÆG I KARRÉ 41

Kommunalbestyrelsen i Frederiksberg Kommune har den 3. december 2018 truffet beslutning om etablering af et fælles gårdanlæg i karré 41, afgrænset af Nordre Fasanvej 134 - 138 og Mariendalsvej 54-56.

Det fælles gårdanlæg etableres af Frederiksberg Kommune i samarbejde med gaardrum.dk og forventes at kunne tages i brug i foråret 2020.

F R E D E R I K S B E R G
K O M M U N E



BESLUTNING

Beslutningen er truffet på baggrund af et forslag Frederiksberg Kommune i samarbejde med gaardrum.dk har udarbejdet i dialog med ejere og beboere.

Forslaget er, efter offentlig høring i perioden 24. august 2018 til 5. oktober 2018, blevet endeligt vedtaget af Kommunalbestyrelsen den 3. december 2018.

Frederiksberg Kommunes vurdering af de bemærkninger og ændringsforslag, der er modtaget i høringsperioden, fremgår af referatet af kommunalbestyrelsens møde den 3. december 2018, punkt 260.

BAGGRUND FOR FORSLAGET

Karréen består af tre gårde som primært er befæstede med asfalt, fliser og grus samt en fjerde gård primært med græs og fine eksisterende træer og buske. Gårdene er i dag opdelt af stakitter samt et enkelt skur. Cykler og renovationsbeholdere er placeret rundt i gårdene. Ved Nordre Fasanvej 138 holder der biler parkeret.

Der er meget støj i gården fra Nordre Fasanvej hvilket skyldes en stor åbning mellem nr. 136 og 138.

Projektforslaget viser hovedprincippet for indretning af gårdarealet. Under udarbejdelsen af det mere detaljerede gårdanlæg vil der kunne ske mindre justeringer, enten på grund af beboerønsker eller af hensyn til anlægsudgiften, som skal holdes indenfor en økonomisk ramme, fastsat i byfornyelsesloven.

LOVGRUNDLAG

Forslaget er udarbejdet efter bestemmelserne i Lovbekendtgørelse om byfornyelse og udvikling af byer, lov nr. 1228 af 3. oktober 2016, kapitel 6.

ØKONOMI

Samtlige udgifter til etablering af den fælles gårdhave afholdes af det offentlige inden for et godkendt rammebeløb. Ejere og beboere betaler alene udgifterne til drift og vedligeholdelse af den færdige gårdhave.

OMRÅDET

Indretning af det fælles gårdanlæg omfatter følgende ejendomme:

Matr. nr. 12gn	Mariendalsvej 54
Matr. nr. 12gm	Mariendalsvej 56 og Ndr. Fasanvej 134
Matr. nr. 12go	Ndr. Fasanvej 136
Matr. nr. 12gp	Ndr. Fasanvej 138

Gårdanlægget er i alt på 914m² og skal betjene 65 boliger.



Forslag til fælles gårdanlæg

KLAGEVEJLEDNING

Enejer eller mindst 1/4 af lejere i en ejendom, der berøres af beslutningen, kan indbringe kommunalbestyrelsens beslutning for Byfornyelsesnævnet, Nævnenes Hus, Toldboden 2, 8800 Viborg. Læs vejledning om klage på: www.naevneneshus.dk.

Indbringelse af beslutningen for Byfornyelsesnævnet skal ske skriftligt, senest 6 uger fra beslutningens udsendelse. En klage kan dog kun behandles af Byfornyelsesnævnet, hvis beslutningen omfatter spørgsmål om forståelse af loven eller en bestemmelse, der er fastsat i medfør heraf.

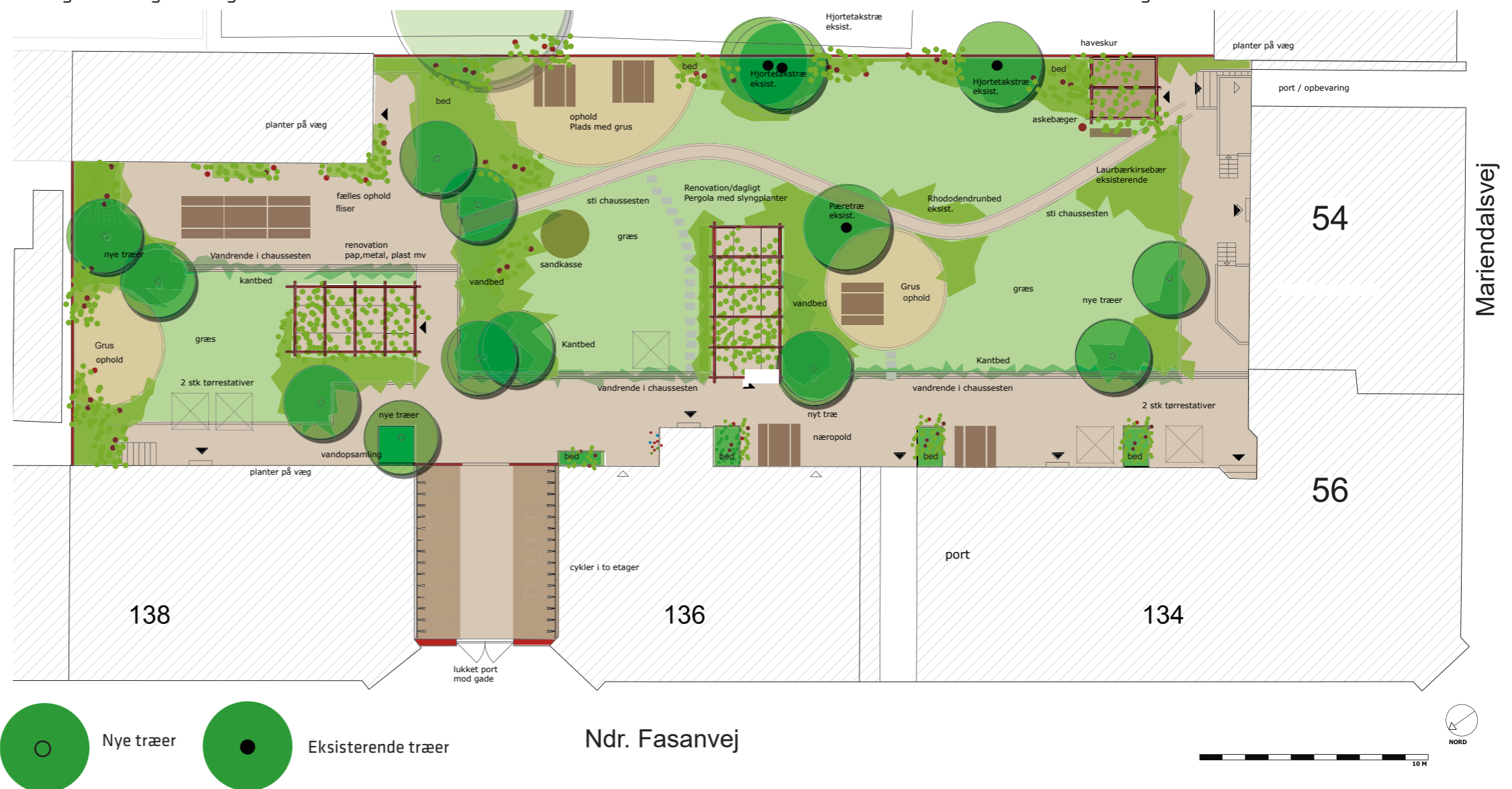
Klagen kan også behandles, hvis beslutningen efter Byfornyelsesnævnets vurdering har almindelig interesse eller videregående betydelige følger for klageren.

TIDSPLAN OG DET VIDERE ARBEJDE

Tidsplanen sigter på udbud og licitation i september 2019, således at rydning og etablering af det nye gårdanlæg påbegyndes efteråret 2019. Anlægget kan forventes færdigt i starten af 2020.



Fremtidige forhold





Frederiksberg Kommune
By-, Kultur- og Miljøområdet
By, Byggeri og Ejendomme - Byfornyelse
Rådhuset
2000 Frederiksberg

MERE INFORMATION

E-mail: byforny@frederiksberg.dk
Telefon: 3821 4243